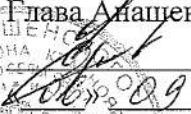


«СОГЛАСОВАНО»

Глава Анашенского сельского совета

 Креймер Н. Н.

«06» 09 2022 г.



«СОГЛАСОВАНО»

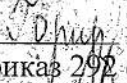
Начальник ОГИБДД МО

МВД России «Балахтинский»

майор полиции  Потокин А. Г.

«09» 09 2022 г.

«УТВЕРЖДАЮ»
Директор МБОУ Анашенской СОШ №1

 Горинова В.Н.
приказ 292 от 01.09.2022 г.



ПАСПОРТ

дорожной безопасности образовательного
учреждения (т и п о в о й)

Муниципальное бюджетное образовательное
учреждение Анашенская средняя
общеобразовательная школа № 1
(наименование образовательного учреждения)

Общие сведения

Анашенская средняя общеобразовательная школа № 1
(Наименование ОУ)

ТИП ОУ Муниципальное бюджетное образовательное учреждение Юридический
адрес ОУ: 662433. Красноярский край. Новоселовский район. п. Анаш, ул.
Школьная, 14

Фактический адрес ОУ: 662433 , Красноярский край, Новоселовский район,
п.Анаш, ул. Школьная, 14

Руководители ОУ:

Директор (заведующий) Горинова Виктория Николаевна 8(39147)98-5-42
(фамилия, имя, отчество) (телефон)

Заместитель директора
по учебной работе Харламова Ольга Юрьевна 8 (39147)98-3-44
(фамилия, имя, отчество) (телефон)

Заместитель директора по
воспитательной
работе Кузьмина Юлия Геннадьевна 8(39147)98-3-44
(фамилия, имя, отчество) (телефон)

Ответственные работники
муниципального органа
образования
инженер по ОТ и ТБ Нагорнова Елена Федоровна 8 (39147) 99-4-25
(должность) (фамилия, имя, отчество) (телефон)

Ответственные от
Госавтоинспекции Госинспектор
ДН ОГИБДД МО МВД РФ
Балахтинский ст. л-т полиции Баталов Ю.В. 8 (39147) 91-6-06
(должность) (фамилия, имя, отчество) (телефон)

Ответственные работники
за мероприятия по профилактике детского
травматизма
учитель Дубко Татьяна Викторовна 8(39147)98-4-33
(должность) (фамилия, имя, отчество) (телефон)

Руководитель или ответственный
работник дорожно-эксплуатационной
организации, осуществляющей
содержание УДС*

Креймер Наталья Николаевна

(фамилия, имя, отчество)

8 (39147) 98-3-69

(телефон)

Руководитель или ответственный
работник дорожно-эксплуатационной
организации, осуществляющей
содержание ТСОДД*

(фамилия, имя, отчество)

(телефон)

Количество учащихся 96 человек

Наличие уголка по БДД

1 этаж

(если имеется, указать место расположения)

Наличие класса по БДД

отсутствует

(если имеется, указать место расположения)

Наличие автогородка (площадки) по БДД

отсутствует

Наличие автобуса в ОУ

два

(при наличии автобуса)

Владелец автобуса

МБОУ Анашенская СОШ No 1

(ОУ, муниципальное образование и др.)

Время занятий в ОУ:

1-ая смена: 8:30 — 14:40

внеклассные занятия: 17:00 — 19:00

Телефоны оперативных служб:

8 (39147) 91-3-75

8 (39147) 91-6-06

8 (39147) 97-3-75

* Дорожно-эксплуатационные организации, осуществляющие содержание УДС, несут ответственность в соответствии с законодательством Российской Федерации (Федеральный закон «О безопасности дорожного движения» № 196-ФЗ, КоАП, Гражданский кодекс).

Содержание

I. План-схемы ОУ.

- 1) район расположения ОУ, пути движения транспортных средств и детей (учеников, обучающихся);
- 2) организация дорожного движения в непосредственной близости от образовательного учреждения с размещением соответствующих технических средств, маршруты движения детей и расположение парковочных мест;
- 3) маршруты движения организованных групп детей от ОУ к стадиону, парку или к спортивно-оздоровительному комплексу;
- 4) пути движения транспортных средств к местам разгрузки/погрузки и рекомендуемых безопасных путей передвижения детей по территории образовательного учреждения.

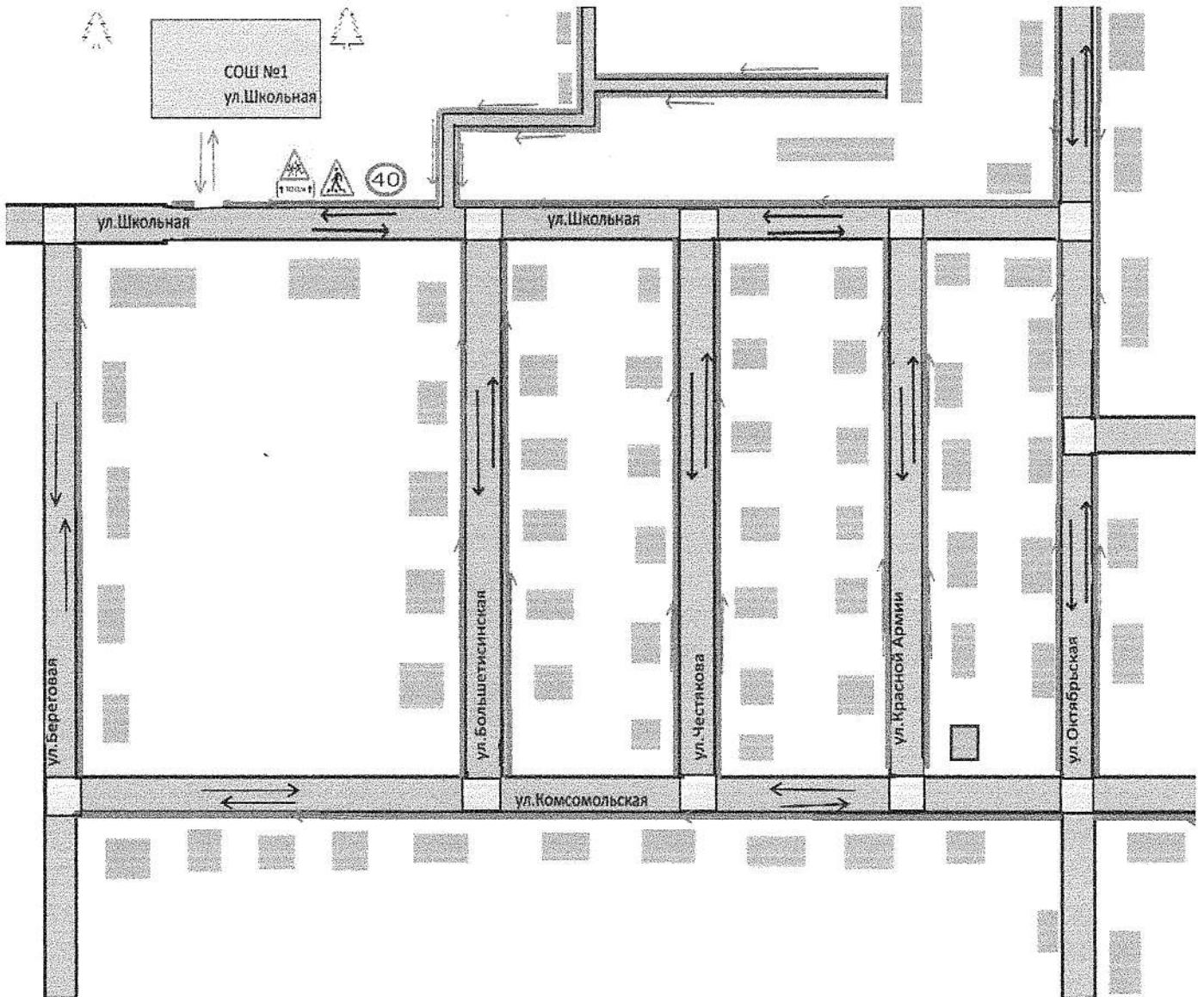
II. Информация об обеспечении безопасности перевозок детей специальным транспортным средством (автобусом).

- 1) общие сведения;
- 2) маршрут движения автобуса до ОУ;
- 3) безопасное расположение остановки автобуса ОУ.

III. Приложения:

І. План-схемы ОУ.

План-схема района расположения МБОУ Анашенская СОШ №1, пути движения транспортных средств и детей (учеников)



направление движения ТС



пути движения детей



тротуары, обочины



жилые дома

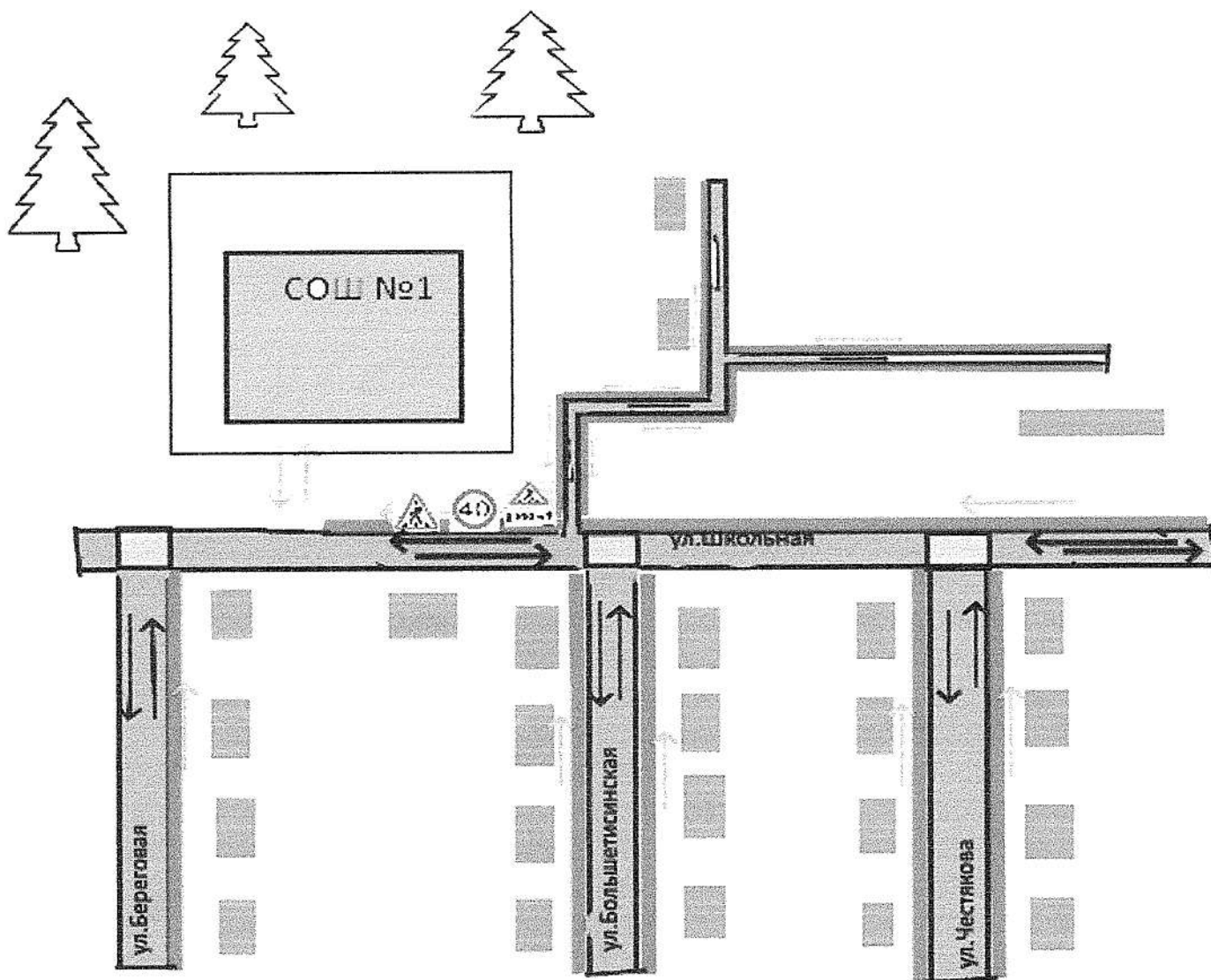




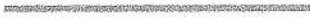



административное здание



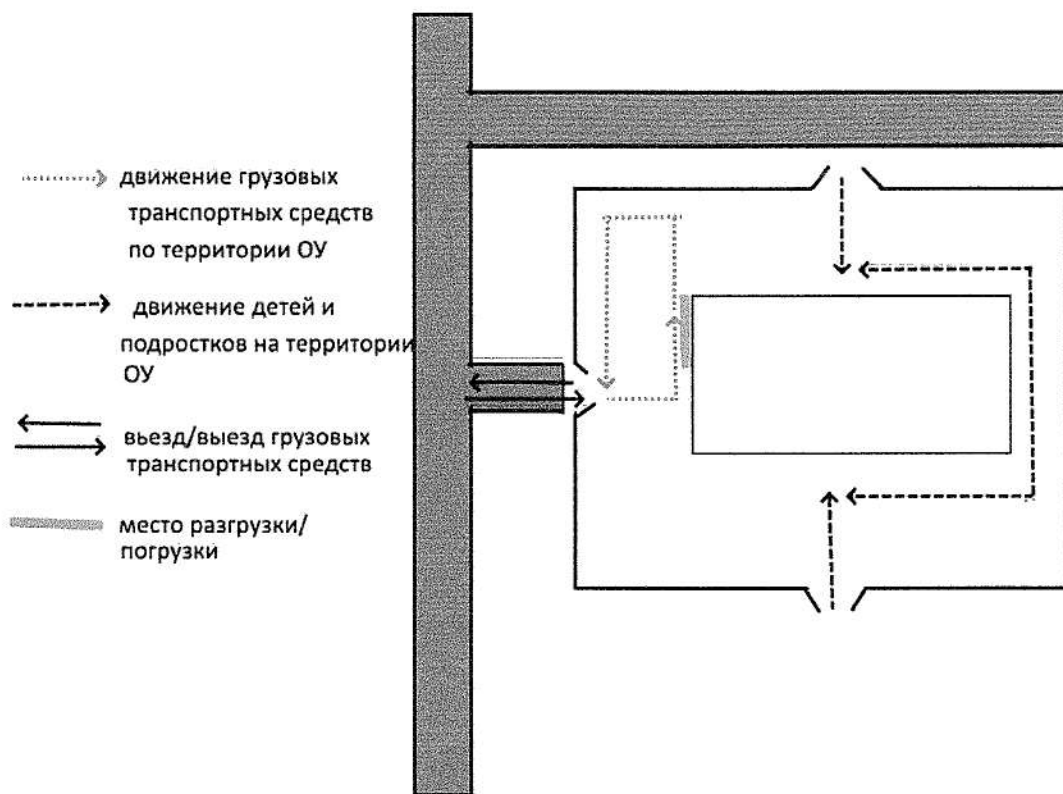
опасные участки дорог

Схема организации дорожного движения в непосредственной близости от образовательного учреждения с размещением соответствующих технических средств, маршруты движения детей и расположение парковочных мест



-  направление движения ТС
-  пути движения детей
-  тротуары, обочины
-  жилые дома
-  административное здание
-  опасные участки дорог

Пути движения транспортных средств к местам разгрузки/погрузки и рекомендуемые пути передвижения детей по территории образовательного учреждения



II. Информация об обеспечении безопасности перевозок детей специальным транспортным средством (автобусом).

(при наличии автобуса)
Общие сведения

Марка ПАЗ

Модель 32053-70

Государственный регистрационный знак, X901MT¹²⁴

Год выпуска 2015 год

Количество мест в автобусе 22

Соответствие конструкции требованиям, предъявляемым к школьным автобусам соответствует

Марка ГАЗ

Модель A66R33

Государственный регистрационный знак, C 540 OO¹²⁴

Год выпуска 2019 год

Количество мест в автобусе 16

Соответствие конструкции требованиям, предъявляемым к школьным автобусам соответствует

1. Сведения о водителе автобуса

| Фамилия, имя, отчество | Принят на работу | Стаж в категории D | Дата предстоящего о мед. осмотра | Период проведения стажировки | Повышение квалификации | Допущенные нарушения ПДД |
|-------------------------------|------------------|--------------------|----------------------------------|------------------------------|------------------------|--------------------------|
| Соломатин Сергей Владимирович | 2008 год | 20 | сентябрь 2022 год | Февраль 2008 год | Апрель 2017 год | не имеются |
| Гусаков Юрий Юрьевич | 2009 год | 23 | сентябрь 2022 год | Февраль 2008 год | Апрель 2017 год | Не имеются |

2. Организационно-техническое обеспечение

1) Лицо, ответственное, за обеспечение безопасности дорожного движения:

Нагорных Ольга Сергеевна
назначено приказ № 252 от 01.08.2022 год.

2) Организация проведения предрейсового медицинского осмотра водителя:

Осуществляет Зыкова Надежда Викторовна
(Ф.И.О. специалиста)

на основании приказ № 276 от 22 августа 2022 года.
действительного до 31 июня 2023 год.

3) Организация проведения предрейсового технического осмотра
транспортного средства:

осуществляет Нагорных Ольга Сергеевна
(Ф.И.О. специалиста)

на основании приказ № 252 от 01.08.2022 год.
действительного до бессрочный.

4) Дата очередного технического осмотра февраль 2023 год.

5) Место стоянки автобуса в нерабочее время ул. Школьная 14
меры, исключающие несанкционированное использование не имеются

3. Сведения о владельце

Юридический адрес владельца 662433, Красноярский край, Новоселовский
район, п. Анаш, ул. Школьная, 14

Фактический адрес владельца 662433, Красноярский край, Новоселовский район,
п. Анаш, ул. Школьная, 14

Телефон ответственного лица 8 (39147) 98-5-42

Сведения об организациях, осуществляющих перевозку детей специальным транспортным средством (автобусом)

Рекомендуемый список контактов организаций, осуществляющих
перевозку детей специальным транспортным средством (автобусом).

(При перевозке детей специальным транспортным средством (автобусом)
сторонней организацией заполняется карточка. Заполненная карточка
хранится в разделе «Приложение»)

**Информационная карточка
перевозок детей специальным транспортным средством**

Общие сведения

Марка ПАЗ

Модель 32053-70

Государственный регистрационный знак, X901MT²⁴

Год выпуска 2015 год

Количество мест в автобусе 22

Соответствие конструкции требованиям, предъявляемым к школьным автобусам соответствует

Марка ГАЗ

Модель A66R33

Государственный регистрационный знак, C 540 OO¹²⁴

Год выпуска 2019 год

Количество мест в автобусе 16

Соответствие конструкции требованиям, предъявляемым к школьным автобусам соответствует

1. Сведения о владельце

Владелец Муниципальное бюджетное образовательное учреждение Анашенская средняя общеобразовательная школа N 1
(наименование организации)

Юридический адрес владельца 662433, Красноярский край, Новоселовский район, п. Анаш, ул. Школьная, 14

Фактический адрес владельца 662433, Красноярский край, Новоселовский район, п. Анаш, Ул. Школьная, 14

Телефон ответственного лица 8 (39147) 98-5-42

2. Сведения о водителях автобуса

Фамилия, имя, отчество Соломатин Сергей Владимирович

Принят на работу 2008 год

Стаж вождения категории D 20 лет

Фамилия, имя, отчество Гусаков Юрий Юрьевич

Принят на работу 2009 год

Стаж вождения категории D 23 года

3. Организационно-техническое обеспечение


Лицо, ответственное, за обеспечение безопасности дорожного движения:

Нагорных Ольга Сергеевна

назначено приказ № 252 от 01.08.2022 год.

Дата последнего технического осмотра 10.08.2022 год.

Директор образовательного учреждения
(заведующий ОУ)


(подпись)

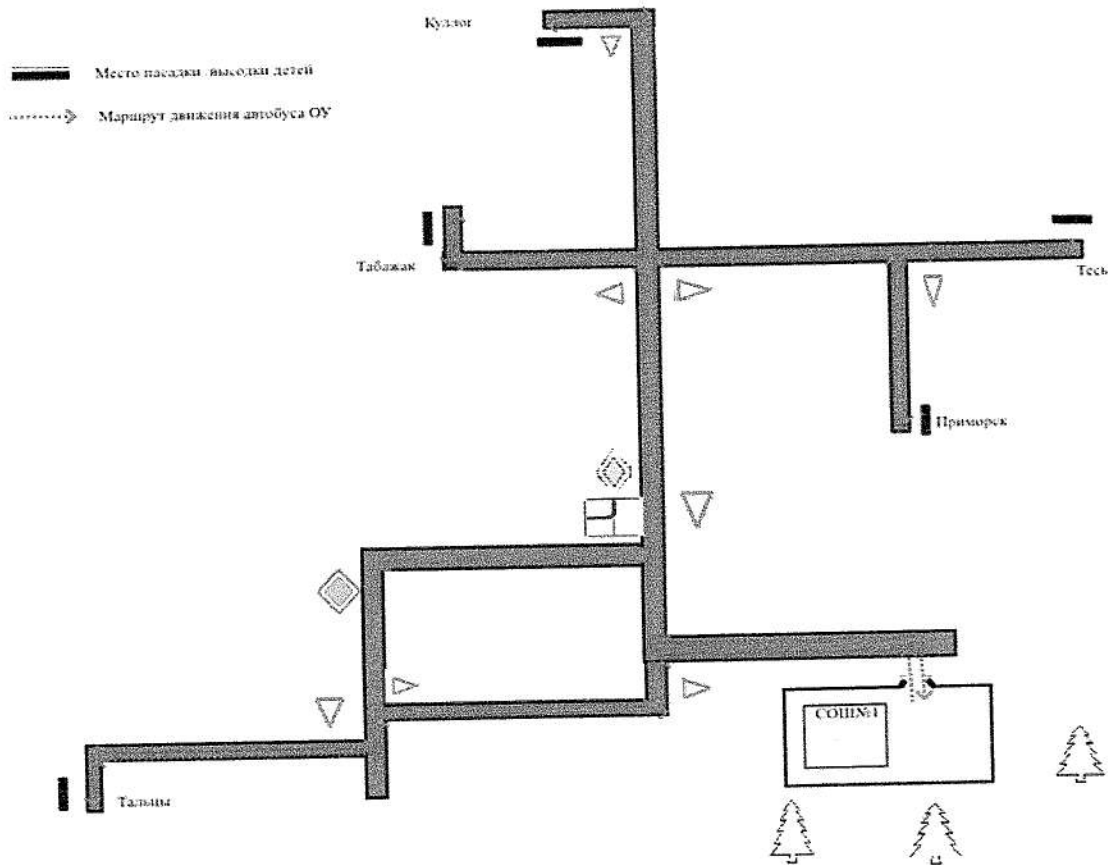
Горинова В.Н.
(Ф.И.О.)

Руководитель организации,
осуществляющей перевозку детей
специальным транспортом
(автобусом)

(подпись)

(Ф.И.О.)

Маршрут движения автобусов ОУ



Приложение

План-схема пути движения транспортных средств и детей (учеников) при проведении дорожных ремонтно-строительных работ

