



ФЕДЕРАЛЬНАЯ СЛУЖБА ПО НАДЗОРУ

В СФЕРЕ ЗАЩИТЫ ПРАВ ПОТРЕБИТЕЛЕЙ И БЛАГОПОЛУЧИЯ ЧЕЛОВЕКА

Территориальный отдел Управления Федеральной службы по надзору в сфере защиты прав потребителей и благополучия человека по Красноярскому краю в Багайском районе

(наименование территориального органа)

САНИТАРНО-ЭПИДЕМИОЛОГИЧЕСКОЕ ЗАКЛЮЧЕНИЕ

№ 24-81.01.000.M.000028.10.20 от 29.10.2020 г.

Настоящим санитарно-эпидемиологическим заключением удостоверяется, что производство (заявленный вид деятельности, работы, услуги) (перечислить виды деятельности (работ, услуг) для производства — виды выпускаемой продукции, наименование объекта, фактический адрес: объект, сооружение, помещение, оборудование и иное имущество, используемое для осуществления образовательной деятельности в соответствии с приложением к настоящему заключению

расположенные по адресу: 662433, Красноярский край, Новосёловский район, п. Анаш, ул. Школьная, 14* ("Российская Федерация")

Заявитель (наименование организации-заявителя, юридический адрес):

Муниципальное бюджетное образовательное учреждение Анашенская средняя общеобразовательная школа №1, ИНН 2429470932, ОГРН 1022400527203, 662433, Красноярский край, Новосёловский район, п. Анаш, ул. Школьная, 14* ("Российская Федерация")

СООТВЕТСТВУЕТ (НЕ СООТВЕТСТВУЕТ) государственным санитарно-эпидемиологическим правилам и нормативам (ненужное зачеркнуть, указать полное наименование санитарных правил)

СанПиН 2.4.2.2821-10 Санитарно-эпидемиологические требования к условиям и организации обучения в общеобразовательных учреждениях с изменениями и дополнениями, СанПиН 2.2.1/2.1.1.1278-03 Гигиенические требования к естественному искусственному и совмещенному освещению жилых и общественных зданий с изменениями и дополнениями, СанПиН 2.4.4.34/2-14 Санитарно-эпидемиологические требования к устройству, содержанию и организации режима работы образовательных организаций дополнительного образования детей.

Основанием для признания условий производства (вида деятельности, работ, услуг) соответствующими (не соответствующими) государственным санитарно-эпидемиологическим правилам и нормативам являются (перечислить рассмотренные документы):

заключение № 6792 выполненное врачом по общей гигиене Л.К. Козловой, врачом по общей гигиене Платоновой Л.В. утвержденное 22.05.2020г. заместителем руководителя органа инспекции — и о. главного врача филиала ФБУЗ "Центр гигиены и эпидемиологии в Красноярском крае" в г. Шарыпово Е.Ю. Гнеденко

Заключение действительно до

Главный государственный санитарный врач
(заместитель главного государственного санитарного врача)



№3184401



**ФЕДЕРАЛЬНАЯ СЛУЖБА ПО НАДЗОРУ
В СФЕРЕ ЗАЩИТЫ ПРАВ ПОТРЕБИТЕЛЕЙ И БЛАГОПОЛУЧИЯ ЧЕЛОВЕКА**

Территориальный отдел Управления Федеральной службы по надзору в сфере защиты прав потребителей и благополучия человека по Красноярскому краю в Балахтинском районе

Идентификационный номер документа

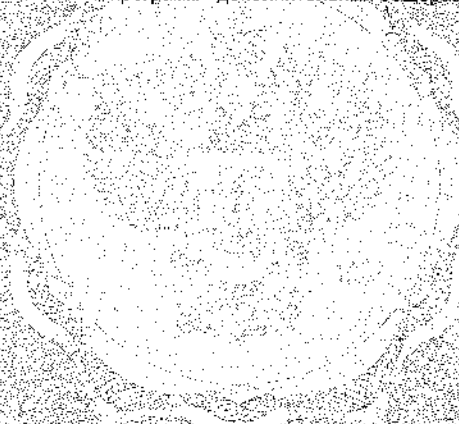
**ПРИЛОЖЕНИЕ
К САНИТАРНО-ЭПИДЕМИОЛОГИЧЕСКОМУ ЗАКЛЮЧЕНИЮ**

№ 24.81.01.000.М.000028.10-20 от 29.10.2020 г.

здания, строения, сооружения, помещения, оборудование и иное имущество, используемое для осуществления образовательной деятельности по адресам:

662433, Красноярский край, Новосёловский район, п. Анаш, ул. Школьная, 14

Реализация дополнительных общеобразовательных программ - дополнительных общеразвивающих программ



Главный государственный санитарный врач
(заместитель главного государственного санитарного врача)

